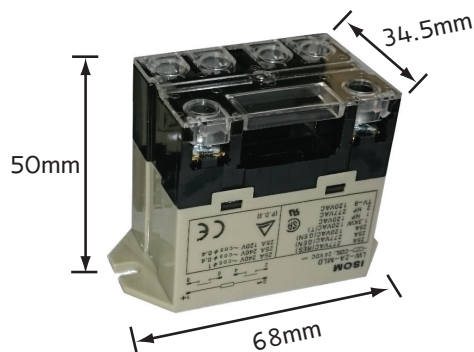


LW-2A-MLD 照明迴路電力繼電器

LW-2A-MSD

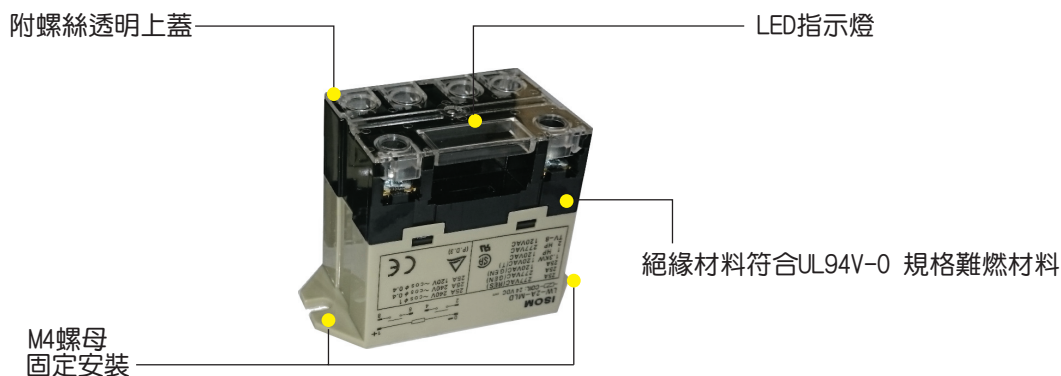


尺寸：50 (D) x 68 (H) x 34.5 (W) mm

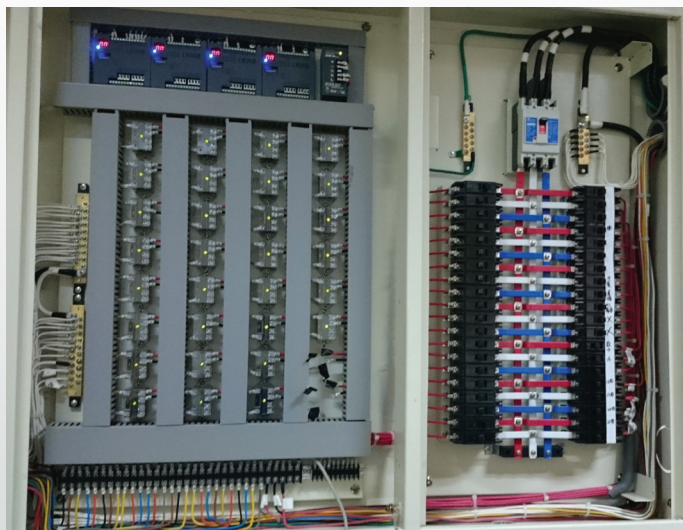
產品特色

- 1、防護線圈電壓：DC24V/220V
- 2、LED指示燈：開關動作有LED顯示
- 3、極數：2組A接點，容量AC220V 25A
- 4、固定方式：固定架M4螺絲固定於底座
- 5、外部保護：附螺絲透明上蓋，防止觸電保護
- 6、消耗電力：1.9W / 0.08A
- 7、動作電壓：對額定電壓的比率75%以下
- 8、復歸電壓：對額定電壓的比率15%以上
- 9、動作壽命：10萬次以上

硬體外觀



實際安裝



應用範圍

- 住宅大樓
- 工廠照明
- 辦公大樓
- 景觀照明

採購型號

- LW-2A-MLD (DC24V)
- LW-2A-MSD (AC220V)

ISOM
艾陸科技有限公司

TEL : (04) 2316-0925

FAX : (04) 2316-0926

統編 : 2435-1650

網站 : www.isom.com.tw